

Ahorre tiempo y dinero
reafilando usted mismo

Con Diatip, es fácil y divertido



1. Corta el borde desgastado más rápidamente.

Los equipos de reafilado de Diatip hacen que el trabajo sea más limpio y cómodo (sin ruido, suciedad ni chispas) y cortan más rápidamente que los discos lijadores.



2. División limpia y precisa de segmentos

Con los equipos de Diatip controlará totalmente el número y la posición con intervalos precisos de los segmentos que quiera implantar en la broca.

3. Soldar resulta fácil

Los equipos de Diatip hacen los asientos para los segmentos al mismo tiempo que cortan la parte desgastada. Con los asientos, le resultará más fácil soldar, ya que tendrá apoyo en tres lados.



4. Elimina la pérdida de segmentos

Los asientos reducen costosas interrupciones provocadas por pérdida de segmentos. Además, hacen que sea más fácil perforar materiales duros, utilizar máquinas más potentes o taladrar más rápido.



¡Una broca nueva en minutos!

1. Decida el número de segmentos

Elija entre 4 o 34 segmentos; la guía incluida le ayudará a elegir el número correcto. (Si quiere, puede elegir un número más pequeño, para incrementar la velocidad de perforación de materiales duros.)

2. Ajuste la matriz

La matriz tiene distintas aberturas curvas para adaptarse a todos los diámetros de broca. Además, hay distintas cuchillas para distintas longitudes de segmento. (24 mm, 16 mm, 20 mm o 1").

3. Corte los asientos para los segmentos

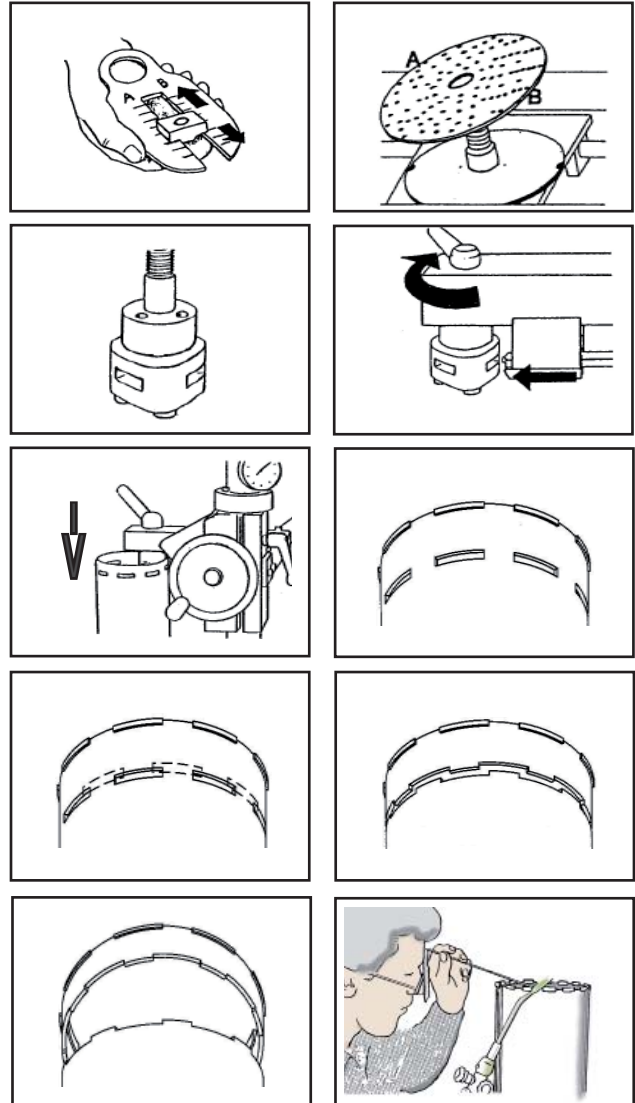
Baje el cabezal de corte por encima de la parte desgastada de la broca y corte la primera hilera de ranuras. La cuchilla cortará asientos sin rebaba que no necesitan ninguna preparación antes de la soldadura.

4. Eleve y corte entre medio

A continuación eleve el cabezal de corte y corte entre medio. La parte desgastada se cae y obtendrá automáticamente asientos perfectos para los segmentos. (Si no requiere asientos, no eleve la cuchilla antes de cortar la segunda hilera).

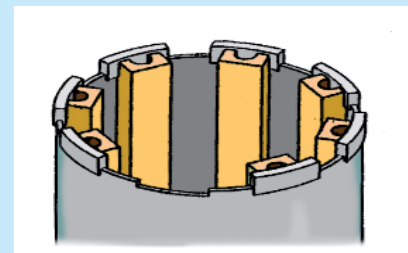
5. Listo para soldar

En solo uno o dos minutos lo tendrá todo listo para soldar. El asiento ayuda a colocar los segmentos y le permite soldar con tres laterales, de un modo seguro y resistente.



Use nuestros imanes para soldar

Suelde con varillas de plata y gas. Nuestros imanes potentes y resistentes al calor son el modo más rápido de mantener los segmentos en la posición adecuada durante la soldadura.



¡Solo necesitará un minuto por segmento!

Con un poco de práctica, el tiempo que le llevará reafilar una broca será aproximadamente un minuto por segmento.

Elija entre nuestros distintos modelos

CD 7-28 Manual

Nuestro modelo más vendido. Fabricado para uso profesional diario. Muy fácil de usar: no requiere habilidades especiales ni fuerza física.

Diámetro mínimo: Ø 38 mm

Diámetro máximo: Ø 700 mm. Puede alargarse hasta Ø 1.100 mm (opcional)

Longitud máxima: 700 mm. Puede alargarse hasta cualquier longitud (opcional)

CD 7-28 Hidráulico

Igual que el anterior, pero en lugar del mango de corte manual está equipado con motor y cilindro hidráulicos. Controlado por una caja PLC y un pedal, de modo que tendrá las manos libres durante el corte.

Los modelos manuales también se pueden complementar con el motor hidráulico y el cilindro para convertirlos en modelos hidráulicos.

CD 600 Manual

Las mismas funciones que el CD 7-28, pero diseñado como una versión económica. "Portátil". No tiene exactamente las mismas opciones que el CD 7-28.

Diámetro mínimo: Ø 38 mm

Diámetro máximo: Ø 600 mm. (No se puede alargar).

Longitud máxima: 600 mm. Puede alargarse hasta cualquier longitud (opcional).

CD 7-28 Automático

Como los modelos CD 7-28, pero con un funcionamiento totalmente automático. Establezca el número de segmentos y la profundidad de los asientos, y a continuación solo tiene que pulsar el botón de inicio. Así tendrá tiempo de trabajar con otras cosas durante el corte; por ejemplo, en la soldadura de la broca anterior.

Diámetro mínimo: Ø 38 mm

Diámetro máximo: Ø 1.000 mm. Puede alargarse hasta Ø 1.400 mm (opcional).

Longitud máxima: 700 mm. Puede alargarse hasta cualquier longitud (opcional).



Los accesorios para su trabajo de reafilado



”¿Qué necesito para empezar?”

Si no tiene experiencia como soldador, aprenderá rápidamente. Practique en una broca o dos y pronto le cogerá el truco. Cuando nos encargue equipo de reafilado, también podemos suministrarle toda la información y los accesorios que necesite.

Varillas de plata y fundente

Recomendamos que utilice acetileno/oxígeno y un soplete con llama concentrada. Le recomendamos adquirirlo en su proveedor local. Sin embargo, nos puede encargando la plata y el fundente especialmente adecuados para este tipo de trabajo.

Imanes JM

Tenemos dos tipos de imanes JM, A y B, cada uno de los cuales tiene dos tallas distintas:

Imán JM tipo A: 0,75 m y 1,0 mm. El más utilizado tiene unas muescas en los laterales que encajan con la mayoría de diámetros y grosores de segmento.

Imán JM tipo B: 0,5 mm y 1,25 mm. Para los diámetros de broca más pequeños y más grandes.

Imanes SFM

Cada imán SFM tiene cuatro muescas laterales distintas. Súper potente. (También disponible en una variante más delgada para las brocas de diámetro pequeño).

Segmentos de diamante

Midhage Diatip también le puede ofrecer una amplia gama de segmentos de diamante de la mejor calidad para todas sus necesidades: segmento universal o segmentos para aplicaciones especiales



Menos de la mitad de lo que paga por una broca nueva corresponde a los segmentos. El resto es lo que cuestan acero, transporte, beneficios del fabricante, etc. Con su equipo Diatip, eliminará todos estos costes.

